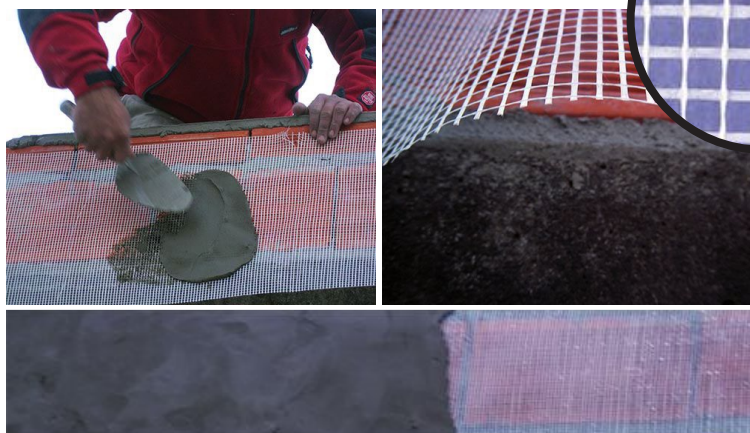


# Malla de Revoque POLCOM®

Especificaciones técnicas

		SMR050590-1050	SMR1010110-1050
Urdimbre		67tex x 2	200tex x 2
Tejido		260tex	480tex
Tamaño de Malla		5x5mm	10x10mm
Peso		90 g/m <sup>2</sup>	110 g/m <sup>2</sup>
Ancho		1m	
Largo		50m	
Resistencia a la tracción	Urdimbre	700N/50mm	1000N/50mm
	Tejido	1200N/50mm	
Contenido en resina		18-20%	
Color		Blanco	
Propiedades de resistencia alcalina		Después de 28 días de inmersión de solución de NaOH al 5%, la tasa media de retención de resistencia a la rotura a la tracción ≥ 70%	

## Aplicación de producto en obra



## Detalle de Producto



### PRODUCTOS RELACIONADOS

Haga click aquí

[Balde de Albañil](#)

[Polietileno Negro](#)

[Lana de Vidrio](#)

**POLCOM®**  
FORTALEZA Y TECNOLOGÍA EN CADA M2